

DSIT



D300

自动单点注脂器

分布式智能润滑系统

产品介绍

针对轴承、链条、导轨和丝杠等部件的精确润滑装置。

客户价值

- 安装快捷,即装即用
- 可节省60%的润滑剂消耗
- 杜绝因为润滑问题导致的意外停机
- 体积小巧,可用于狭小空间
- 润滑过程无需人工
- 润滑部件寿命延长50%~100%
- 降低人员接触设备的频次
- 降低人员处于危害环境的频次
- 避免跑冒滴漏对环境的污染
- 报警信息全面

技术细节

防护等级	IP65
电池参数	4.5V 3.0Ah /TL
电机驱动	
工作压力	0~5 bar
防爆标志	Ex ic II C T4 Gc
材质	机头PAGF 外壳 共聚多酯

产品订购信息

SPL-M-DSIT

DSIT

www.xasfzn.com

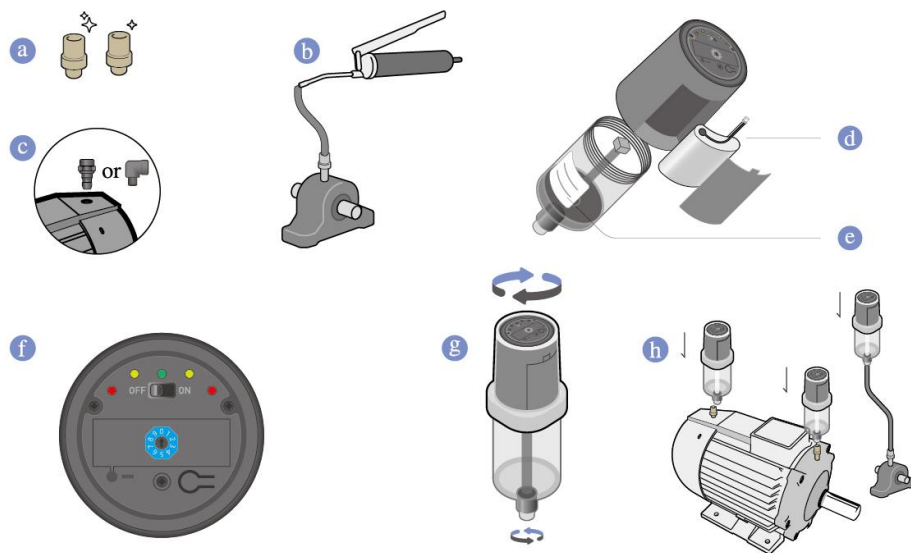


销售电话 198 2921 8819

出版号: PUB-SPL-M-DSIT 202405

安装步骤

Installation steps



润滑周期设置 参考上图 f

排油周期	0m	1m	2m	3m	4m	6m	8m	9m	10m	12m
次/g	0	10	5	3.3	2.5	1.7	1.2	1.1	1	0.8

功能按键说明

正常开机时按下功能按键
电机将按照旋钮对应月份
转动一定的圈数



更换油罐后需做如下复位操作

首先将电源开关拨到off,然后按动功能键不要松开,同时将电源开关拨到on并持续3秒钟,这时松开功能键,绿色led灯珠快速闪烁,复位成功进入自检程序。

服务包

当润滑周期结束时,需要更换油罐或者再次加注油脂(您可能需要更换油罐O型圈密封)。

服务包包括: 油罐+电池组



油罐 订货号: P02902

电池组 订货号: PTLN01

安装注意事项

- ◆ 清洁润滑点,取下旧油嘴后使用擦拭纸清洁油嘴周围的油垢污渍
- ◆ 涂抹密封胶(也可用生料带)所有连接部件涂上螺纹密封胶(例如Loctite® 243™)
- ◆ 使用与润滑系统相同润滑油预填润滑点、连接件和润滑油管线
- ◆ 连接接口一致,确定电机接口,核对并选用正确的接头接管及软管型号

设备LED报警说明

闪烁状态	闪烁频率	工作状态	备注
红灯2秒快闪一次	100ms亮 1900ms灭	润滑剂排空 无电量	剩余油量低时由服务器下发指令 电池电压低于设定阈值
红灯5秒快闪一次	100ms亮 4900ms灭	高电压	电机电流驱动高
黄灯5秒快闪一次	100ms亮 4900ms灭	低电量	剩余电量约10%
黄灯30秒快闪一次	100ms亮 29900ms灭	低回压	回压低于设定阈值
绿灯30秒快闪一次	100ms亮 29900ms灭	正常运行	设备正常运行

*油罐排空后,可在厂家指导下自主加润滑油使用,需保持罐体及配件完整。